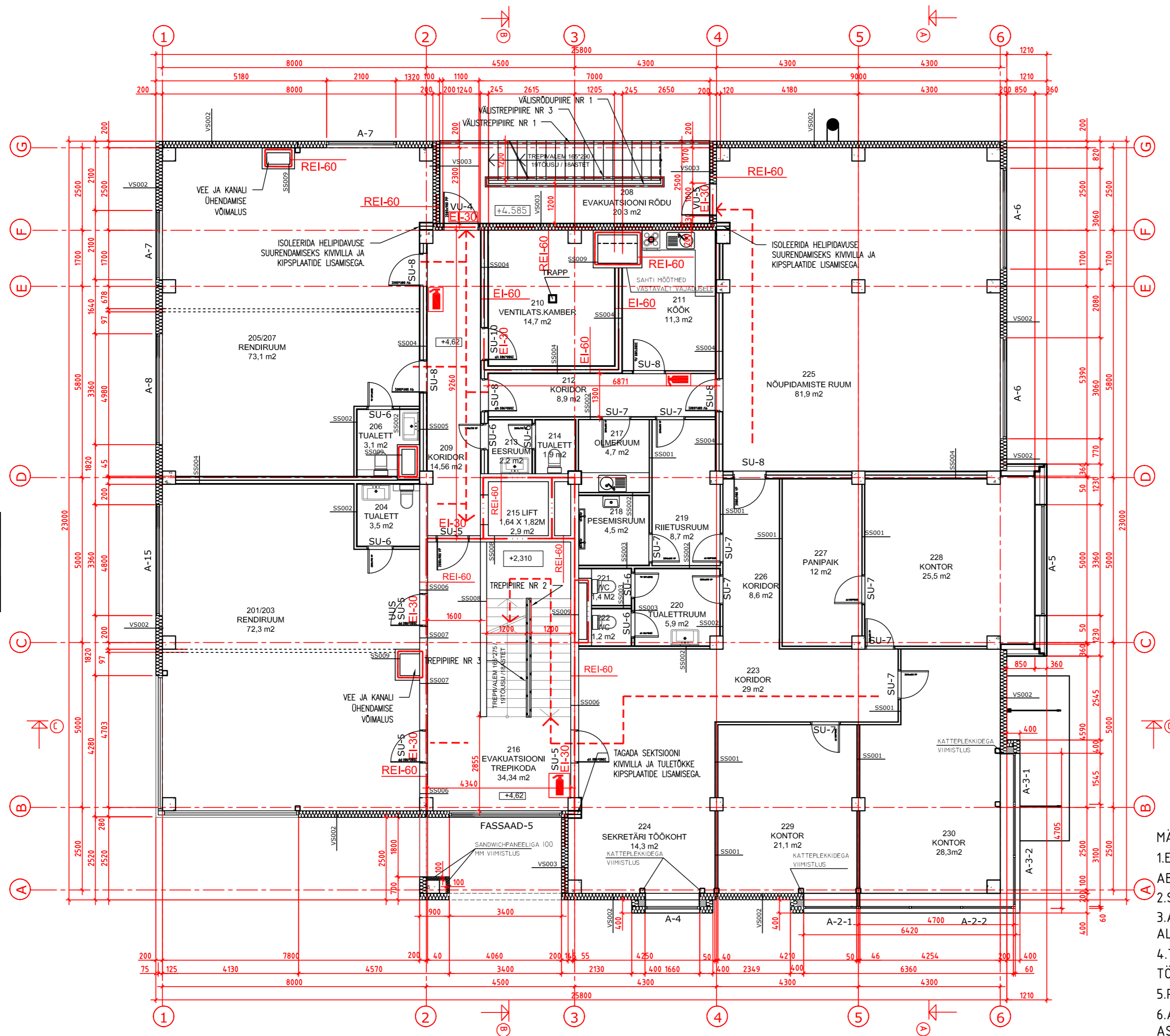


ANNULEERITUD 30.03.26
SU-8
SU-6
LISATUD 30.03.26
SU-5



TEISE KORRUSE PLAAN

- Tuletõkkeseksioon REI -90
- Tuletõkkeseksioon REI -60
- Tuletõkkeseksioon EI -15
- Evakuatsioon
- █ Tulekustuti
- Suitsuluugi avamine

SISESEINTE TÕÜBID		VALISSEINTE TÕÜBID			
SS001	1.VIIMISTLUSKIHT 2.KIPSPLAAT 15 MM Knauf Blue. Liitekohtade konstruktsioon vastavalt tootja juhistele. 3.TERASPROFIL 50x66 S 600 MM + MINERAALVILL 50MM (λD=0,037 W/mK) 4.KIPSPLAAT 15 MM Knauf Blue. Liitekohtade konstruktsioon vastavalt tootja juhistele. 5.VIIMISTLUSKIHT Õhumüra isolatsiooni indeks R'w=50dB	96mm	VS001	1.VIIMISTLUS 2.RAUDBETONPANEELI VÄLISKIHT 70 MM 3.SOODUSTUS-KIVIVILL 140 MM (VÕI ENAMI) 4.RAUDBETONPANEELI SISEKIHT 150 MM 5.VIIMISTLUS Tulepuisutus EI 90 Õhumüra isolatsiooni indeks R'w=60dB; U=0,22 W/m2K	360mm
SS002	1.VIIMISTLUSKIHT 2.VÕÕPHÜDROISOLATSIOON NÄITEKS MIRA 4400 MULTICOAT 3.KIPSPLAAT 12,5 MM + 12,5 MM Niskuskindel Knauf Green. Liitekohtade konstruktsioon vastavalt tootja juhistele. 4.TERASPROFIL 50x66 S 600 MM + MINERAALVILL 50MM (λD=0,037 W/mK) 4.KIPSPLAAT 15 MM Knauf Blue. Liitekohtade konstruktsioon vastavalt tootja juhistele. 5.VIIMISTLUSKIHT Õhumüra isolatsiooni indeks R'w=50dB	106mm	VS002	1. SANDVITSPANEEL 200 MM SP2E200XPIR (VÕI ANALOOGNE TOODE) U=0,11 W/m2K Õhumüra isolatsiooni indeks R'w=25dB; Tuleundikuk B-s1d0.	200mm
SS003	1.VIIMISTLUSKIHT 2.VÕÕPHÜDROISOLATSIOON NÄITEKS MIRA 4400 MULTICOAT 3.KIPSPLAAT 12,5 MM + 12,5 MM Niskuskindel Knauf Green. Liitekohtade konstruktsioon vastavalt tootja juhistele. 4.TERASPROFIL 50x66 S 600 MM + MINERAALVILL 50MM (λD=0,037 W/mK) 4.KIPSPLAAT 12,5 MM + 12,5 MM Niskuskindel Knauf Green. Liitekohtade konstruktsioon vastavalt tootja juhistele. 5.VIIMISTLUSKIHT Õhumüra isolatsiooni indeks R'w=50dB	116mm	VS003	1. SANDVITSPANEEL 200MM sSPB 200VE (VÕI ANALOOGNE TOODE) U=0,19 W/m2K Tuleundikuk A2-s1d0. Õhumüra isolatsiooni indeks R'w=30dB;	200mm
SS004	1.VIIMISTLUSKIHT 2.KIPSPLAAT KAKS KIHTI 12,5 MM Knauf Blue. Liitekohtade konstruktsioon vastavalt tootja juhistele. 3.KARKASS 45X95 + MINERAALVILL 100MM (λD=0,037 W/mK) 4.ÕHKVAHE 5 MM 5.KARKASS 45X95 x600 MM + MINERAALVILL 100MM (λD=0,037 W/mK) 6.KIPSPLAAT KAKS KIHTI 12,5 MM Knauf Blue. Liitekohtade konstruktsioon vastavalt tootja juhistele. 7.VIIMISTLUSKIHT Tulepuisutus REI 60 Õhumüra isolatsiooni indeks R'w=55dB	245mm			
SS005	1.VIIMISTLUSKIHT 2.VÕÕPHÜDROISOLATSIOON NÄITEKS MIRA 4400 MULTICOAT 3.KIPSPLAAT 12,5 MM + 12,5 MM Niskuskindel Knauf Green. Liitekohtade konstruktsioon vastavalt tootja juhistele. 4.KARKASS 45X95 x600 MM + MINERAALVILL 100MM (λD=0,037 W/mK) 5.ÕHKVAHE 5 MM 6.KARKASS 45X95 + MINERAALVILL 100MM (λD=0,037 W/mK) 7.KIPSPLAAT KAKS KIHTI 12,5 MM Niskuskindel Knauf Green. (Kui ruum Knauf Blue). Liitekohtade konstruktsioon vastavalt tootja juhistele. 8.MÄRJA RUUMI KORRAL TÄIENDAV-VÕÕPHÜDROISOLATSIOON NÄITEKS MIRA 4400 MULTICOAT (Kui ruumi korral farvidus puudub). 9.VIIMISTLUSKIHT Tulepuisutus REI 60 Õhumüra isolatsiooni indeks R'w=55dB	245mm			
SS006	1.KROHV 10 MM - VIIMISTLUSKIHT 2.COLUMBIAKIVI 240 MM (õõnsused häis betoneeritud vast-konstruktori juhistele). 3.KROHV 10 MM + VIIMISTLUSKIHT Tulepuisutus REI 240 Õhumüra isolatsiooni indeks R'w=55dB	240mm			
SS007	1.VIIMISTLUS 2.VÕÕPHÜDROISOLATSIOON 3.KROHV 10 MM 4.COLUMBIAKIVI 240 MM (õõnsused häis betoneeritud vast-konstruktori juhistele). 5.KROHV 10 MM + VIIMISTLUSKIHT Tulepuisutus REI 240 Õhumüra isolatsiooni indeks R'w=55dB	240mm			
SS008	1.KROHV 10 MM + VIIMISTLUSKIHT 2.COLUMBIAKIVI 190 MM (õõnsused häis betoneeritud vast-konstruktori juhistele). 3.KROHV 10 MM - VIIMISTLUSKIHT Tulepuisutus REI 240 Õhumüra isolatsiooni indeks R'w=55dB	190mm			
SS009	1.VIIMISTLUS 2.VÕÕPHÜDROISOLATSIOON NÄITEKS MIRA 4400 MULTICOAT 3.KROHV 10 MM 4.COLUMBIAKIVI 140 MM Laduda vastavalt konstruktori juhistele. /õõnsused häis betoneerida tagab EI180 tüüp S5009+ esimene korrusel kasutusel). 5.KROHV 10 MM Tulepuisutus EI 60 Õhumüra isolatsiooni indeks R'w=45dB	140mm			

MÄRKUSED:

- ESIMISE KORRUSE PUHTA PÕRANDA SUHTELISELE KÕRGUSELE +/-0.00 VASTAB LOODUSES ABSOLUUTKÕRGUS +8.29. EH 2000 SÜSTEEMIS.
- SEINTE KONSTRUKTSIOONID ON ESITATUD KÄESOLEVAL JOONISEL.
- AVATÄITED ON ESITATUD AVATÄIDETE SPETSIFIKATSIOONIDES PLAANIL MÄRGITUD TÄHISTE ALUSEL.
- TREPIPIIRETE JA RÕUPIIRETE TEOSTAMISEKS ESITATAKSE ARHITEKTUURSES OSAS TÕOJONISED.
- RIPPLAGEDE PAIKNEVUS JA TÕÜBID ON ESITATUD PÕHIPROJEKTI STADIUMIS JOONISTEL.
- AVATÄIDETE PAIGALDAMISEKS ESITATAKSE TÕOJONISTE STADIUMIS SÕLMED AS-1 JA AS-2.

MUUDATUSED:		VASTAVALT TELLIJAJ ETTEPANEKULE JÄÄTI ÄRA TUALETTRUUM 202 JA 204 PAIGUTATI ÜMBER. RUUMID 201 JA 203 NING RUUMIDE 205 JA 207 EEMALDATI VAHESEIN JA MUUDETI RENDIPINNAKS. 04.04.2026	
ARHITEKTUURIBÜROO MARGIT KÕRTS OÜ		TÕO NUMBER	
		05-25	
TELLIJAJ CERBOS OÜ		OBJEKT	STADIUM
		PÄRNUS, PAIDE MNT 11	MÕOT
		ÄRIHOONE	PP
ARHITEKT	M.KÕRTS	JOONIS	LEHT
		TEISE KORRUSE PLAAN	1:100
			AE-2
			15.07.25